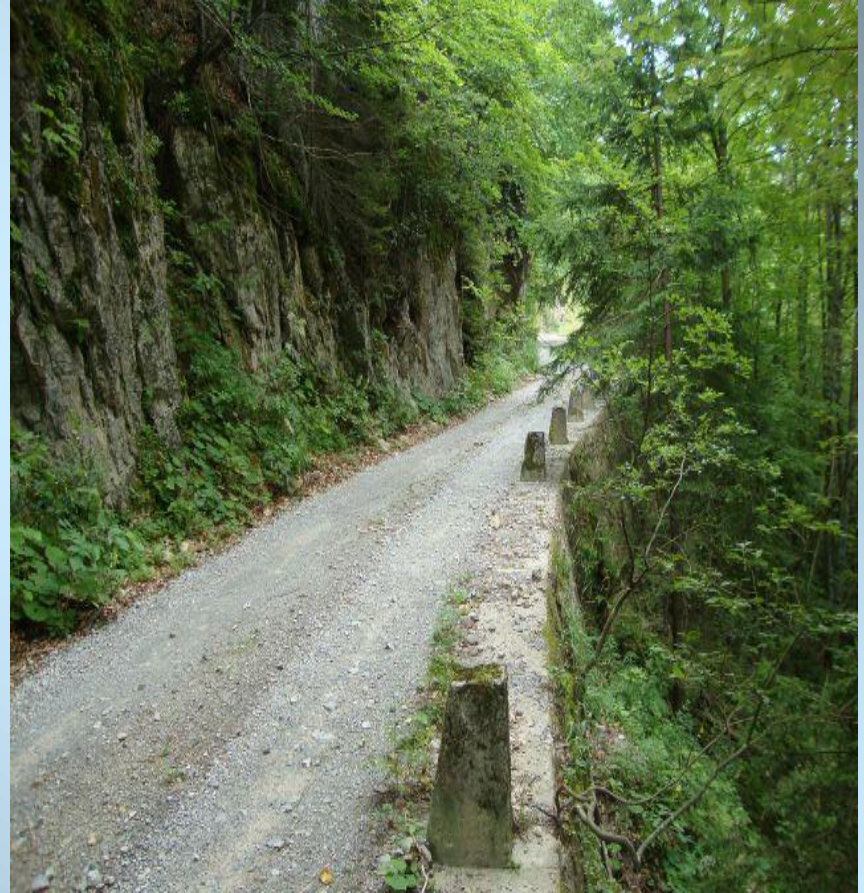


VPLIV CESTE KOT DELOVNEGA OKOLJA NA ZDRAVJE ZAPOSLENIH

**Adil Huselja – Sindikat policistov Slovenije
Helena Pleslič – DARS**

Portorož, 8. junij 2012

CESTA NEKOČ...



DANAŠNJE CESTE



DANAŠNJE SODOBNE CESTE



PROMET NEKOČ IN DANES

- Vpliv kolesa na razvoj človeštva
- Pomen ceste nekoč in danes
- Cesta kot dejavnik globalizacije
- Nenehen in eksploziven tehnološki razvoj
- Paradoksi prometa

CESTA KOT DELOVNO OKOLJE

- Vzdrževalci
- Policisti
- Reševalci (gasilci, zdravniške ekipe,...)

POLICIJSKO DELO

- nadzor in urejanje prometa (redno delo)
- izvajanje poostrenih nadzorov prometa
- obravnavanje prometnih nesreč in drugih dogodkov
- spremljanje izrednih tovorov
- varovanje prireditev na cesti

POLICIJSKO DELO NA CESTI



PROMETNIKI NEKOČ IN DANES

Kaj se je spremenilo v zadnjih 50, 25, 10, 5 letih?

- Promet in prometna infrastruktura
- Cestna vozila in spremljajoča tehnologija
- Zakonodaja in pravila vožnje
- Področje varnosti:
 - varnost v prometu
 - varnost pri postopkih

DEVIANTNOST IN NASILJE V PROMETU

- odraz stanja v družbi - „svet poln nasilja”
- agresivnost voznikov:
 - 18.035 pozitivnih preizkusov – alkohol
 - 2.119 str.pregled – alkohol
 - 1.310 str. pregled – prepovedane droge
- nepredvidljivi in nevarni postopki na cesti

STATISTIKA

- 5.945 uniformiranih policistov
- 354.536 kršitev cestnih predpisov (42.769 izrečenih opozoril)

- 22.913 prometnih nesreč:
 - 129 nesreč, v katerih je umrlo 141 oseb
 - 7.089 nesreč s poškodovanimi:
 - 919 hudo telesno poškodovanih
 - 8.754 lahko telesno poškodovanih

Prometne nesreče



Smrtne prometne nesreče





**SO LJUDJE, KI S SVOJIM DELOM 24 UR
NA DAN SKRBIJO ZA VARNOST NA
NAŠIH AVTOCESTAH !**



Redno vzdrževanje avtocest:

Cca 600 vzdrževalcev v 9 AC bazah in 6 izpostavah (vozniki, vzdrževalci, električarji, delovodje, vodje baz)

Izvajajo **cca 130 različnih del** (na in ob cesti)

Pregled ceste 3x dnevno

Dežurna služba 24 ur dnevno

Zimska služba – zagotavljanje prevoznosti – do 10cm snega





Pobiranje cestnine – 300 zaposlenih:

- 24-urna izvedba, blagajniško poslovanje, sedeče delo, prisilne drže, delo s strankami

Cestninski nadzor – 110 zaposlenih:

- 24-urna izvedba, blagajniško poslovanje, pretežno stoječe delo, izpostavljenost vremenskim vplivom, zahtevna komunikacija in delo s strankami

Obremenitve pri delu na avtocesti

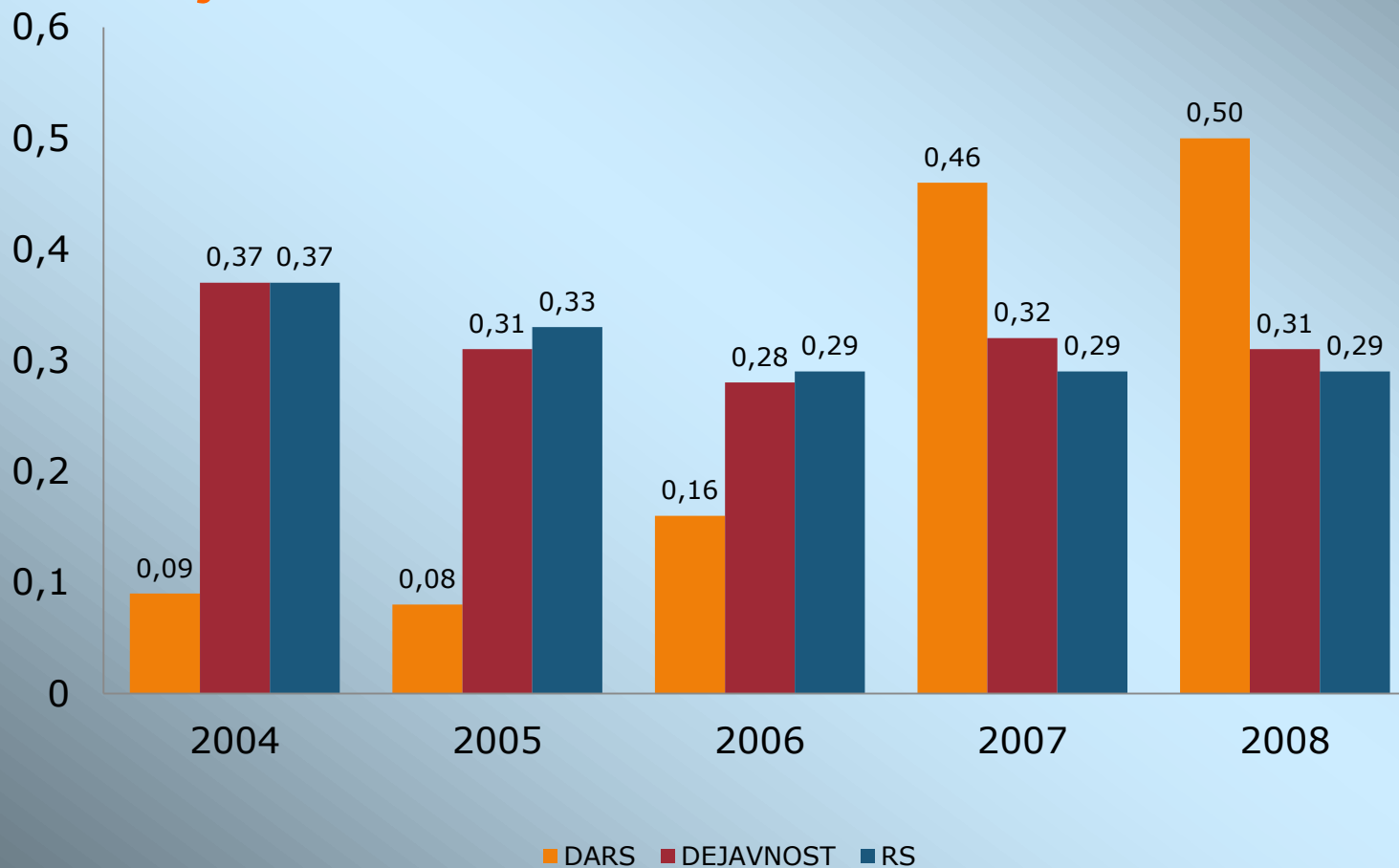


- mehanske poškodbe - udarci, padci, urezi, vbodi, nalet vozil
- dinamične obremenitve – dvigovanje in premeščanje bremen, hoja, pogosto pripogibanje
- statične telesne obremenitve – stanje na mestu, prisilna drža vratne in ledvene hrbtenice
- psihične obremenitve – delo z uporabniki, prisotnost ob prometnih nesrečah, nočno delo
- neugodni klimatski pogoji – vročina, mraz, vlaga
- hrup, škodljivi ropot nad 80 dBA
- vibracije – delo z vibrirajočimi stroji in orodjem
- kemične in biološke nevarnosti – barvanje, ujadi insektov, infekti, alergeni, iritansi

ANALIZA ZDRAVJA: Najpogostejše bolezni 2004-2008

| Zap. št. | VRSTA BOLEZNI | 2004 | 2005 | 2006 | 2007 | 2008 | SKUPAJ |
|----------|---|-------|-------|-------|-------|-------|--------|
| 1 | Poškodbe in zastrupitve izven dela | 0,62% | 1,32% | 1,01% | 1,00% | 0,77% | 4,72% |
| 2 | Bolezni mišičnokos. sistema in vez. tkiva | 0,51% | 0,50% | 0,59% | 1,04% | 0,50% | 3,14% |
| 3 | Poškodbe in zastrupitve pri delu | 0,59% | 0,35% | 0,50% | 0,51% | 0,38% | 2,33% |
| 4 | Bolezni dihal | 0,31% | 0,59% | 0,37% | 0,43% | 0,37% | 2,07% |
| 5 | Neoplazme | 0,36% | 0,06% | 0,49% | 0,64% | 0,05% | 1,60% |
| 6 | Duševne in vedenjske motnje | 0,09% | 0,08% | 0,16% | 0,46% | 0,50% | 1,29% |

Duševne in vedenjske motnje v primerjavi z dejavnostjo in RS



Ugotovitve zdravnikov medicine dela

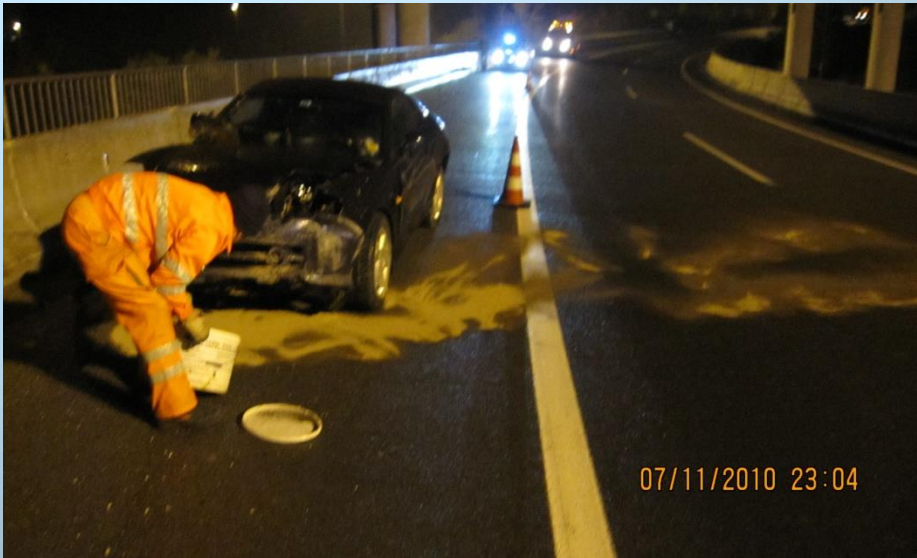
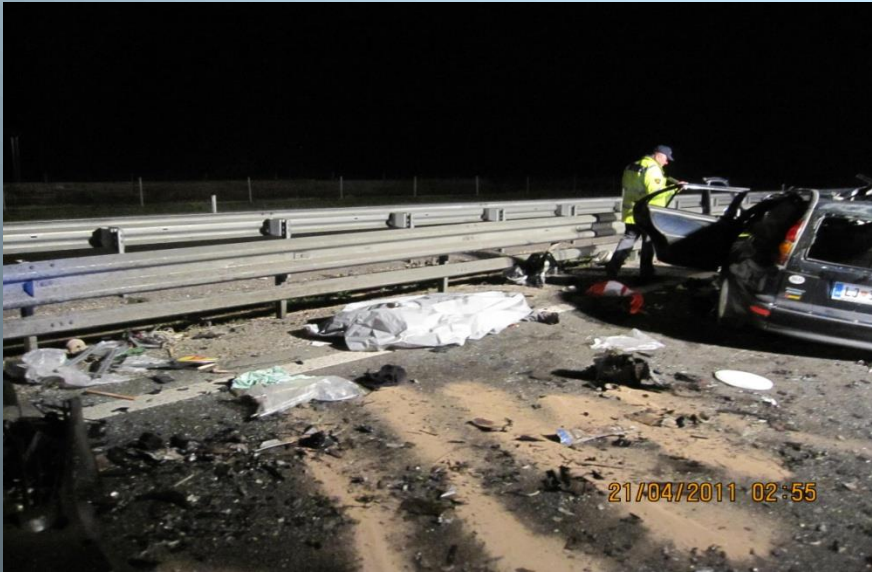
1. Endokrine, prehranske in presnovne bolezni metabolizma (debelost, hiperholesterolemija)
2. Bolezni ušesa in mastoida (naglušnost)
3. Bolezni obtočil (povišan krvni pritisk)
4. Bolezni očesa in očesnih adneksov (starostna slabovidnost, kratkovidnost)
5. Bolezni mišičnoskeletnega in vezivnega tkiva (bolečine v vratu, križu, sklepih) / Duševne in vedenjske motnje



Bolezni, povezane z delom

- Povišan holesterol
 - Povišan krvni pritisk
 - Bolezni prebavil
 - Naglušnost
 - Kostno mišične bolezni (bolezni sklepov in hrbtenice)
- posledica stresa

Prisotnost pri reševanju prometnih nesreč



Vozniki / uporabniki avtocest – vedno večje tveganje za zdravje in varnost zaposlenih na AC

| Leto | Odstavni pas | Vozni in prehitevalni pas | Skupaj | Poškodovani delavci |
|------|--------------|---------------------------|--------|---------------------|
| 2008 | 5 | 5 | 10 | 6 – 2 težje |
| 2009 | 4 | 8 | 12 | / |
| 2010 | 6 | 11 | 17 | 2 |
| 2011 | 9 | 17 | 26 | 1 umrl |





CESTA KOT DELOVNO OKOLJE

strokovni posvet, 9. november 2011
od 9.00 do 15.00 ure

Strokovni posvet bo potekal v prostorih Policijske akademije v Tacnu, Rocenska 56.

Informacije in prijave: posvet@dars.si

Zagotavljanje pritožnega in varnega odzivanja prometne in medij cestni je od vsega prvega prometa in vse večjih hitrostih zahteva in pogosto nevarna naloga mnogih delavcev, katerim cesta predstavlja vsakodnevno delovno okolje.

DARS



<http://www.youtube.com/watch?v=WovmVnj0ryE>

**Hvala za pozornost tukaj in
hvala za vašo pozornost na cesti!**

Adil Huselja, SPS

Helena Pleslič, DARS